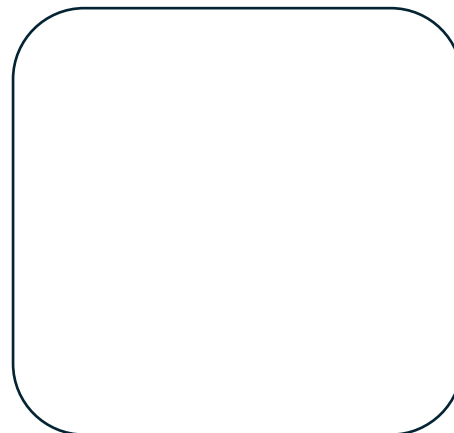
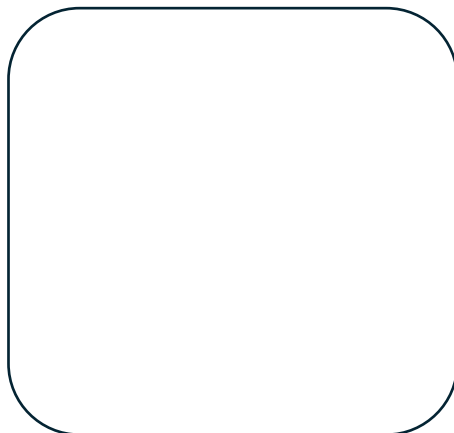
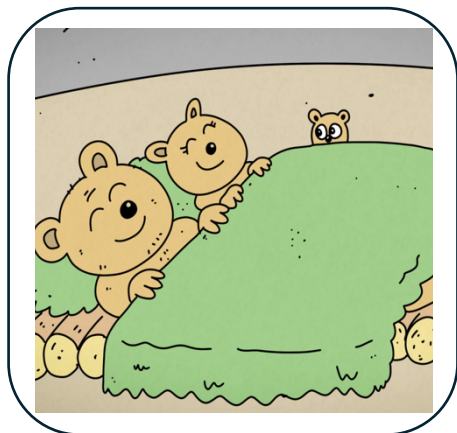
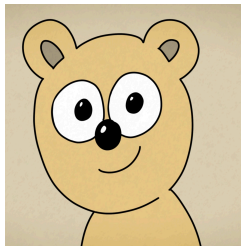


Langt inne i skogen er det et bjørnehi. Der ligger en hel bjørnefamilie og sover. De skal sove helt til det er vår. Den minste bjørnen våkner plutselig. Men nå er det jo vinter, og han skal egentlig sove! Fortell hva som skjer når den lille bjørnen våkner:

Langt inne i skogen er det et bjørnehi. Der ligger en hel bjørnefamilie og sover. De skal sove helt til det er vår. Den minste bjørnen våkner plutselig. Men nå er det jo vinter, og han skal egentlig sove! Fortell hva som skjer når den lille bjørnen våkner:





Fortell hva som skjer
når den lille bjørnen
våkner:

A large, empty rounded rectangular box with a thin black outline, intended for a child to draw a picture related to the story prompt.A series of 15 horizontal black lines, evenly spaced, intended for a child to write their story.

Hva skjer når den lille bjørnen våkner?